

# bernette® 92c

for **BERNINA**

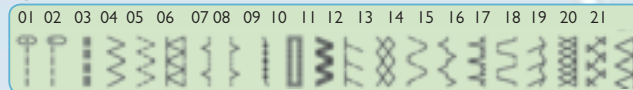


Bernette fra BERNINA presenterer nå sin første elektroniske symaskin i modell 92c. Denne er utrustet med alle de fordeler en elektronisk symaskin erfaringsmessig har, som brukeren etter hvert krever. Forskjellen fra tidligere er at denne høyverdige modell også er særlig prisgunstig.

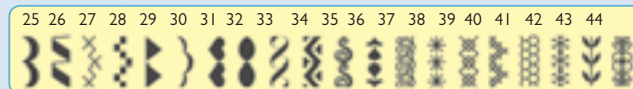
Takket være denne moderne oppbygging med elegant formgivning sammen med enkel bruksmåte ved trykk på tasten, er det raskt å utføre de forskjelligste syoppgaver. Matrix-display holder brukeren alltid oppdatert på en fortreffelig måte i hvilke funksjoner som er programmert.

Modellen har alle ettertraktede elastiske sømmer sammen med quiltesting for et hvert behov. Ikke mindre enn 10 ulike knapphull, motivsømmer og alfabet er lagret i symaskinen. Sett disse ting sammen på din måte – sy det straks eller lagre det hele for senere bruk. Lyset på maskinen er en sak for seg selv med 2 LED som belysning, og i egen skuff fra bunnplaten kan du trekke ut en lettfatelig bruksanvisning. Overraskelsen blir enda større når det i samme skuff på en velordnet måte befinner seg de ulike føtter som følger symaskinen. Alt i alt enkel å bruke og tar liten plass er kjennetegnet for denne nytvinklede symaskin.

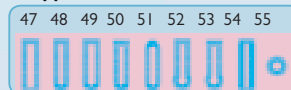
## Nyttesømmer



## Motiv-sømmer



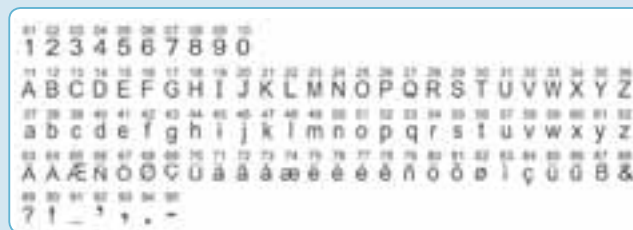
## Knapphull



## Quiltesømmer Stoppesømmer



## Alfabet/bokstaver



## LC-display og trinnløs hastighetsregulering

Ved hvert sømvalg vises dette i LC-display med sin automatisk anbefalte innstilling. Hastighetsreguleringen sørger trinnløst for at ditt valg av hastighet blir gjeldene. Den elektroniske motorkraften tilpasser seg nødvendig kraft til nålen for de ulike stoffkvalitetene.

## Start/Stopp tast

Tasten gjør det mulig å sy uten bruk av pedalen noe som kan være fint ved lange sømmer.

## Nålstopp oppe/nede

Nålen stopper automatisk etter valg oppe eller nede i stoffet. Tasten brukes også til automatiske feste-sting ved motiv-slutt.

## Returtast

Denne benyttes til såvel festesting som innstilling av permanent bakoversøm.

## Nålitræder

Å trå nålen er ikke lenger noe problem.

## Effektiv belysning

Takket være 2 LED lyskilder – et rett over nålen og et rett over friarmen blir arbeidet godt opplyst.

## To trådkuttere

En trådkutter i sidedekselet og en til venstre i stingplaten.

## Automatiske knapphull

I forhold til størrelsen sys knapphullene automatisk i riktig størrelse.

## Balanseregulering

For nøyaktig stingdannelse i ulikt materiale benytt balanse-reguleringen.

## Hurtigvalg-funksjon

Bla med de 2 piltastene gjennom sømvalget.

## Direktevalg-taster

Slik kan du velge 10 sømmer. Velges bare ved å trykke på den aktuelle tasten.

## Friarm og hel bunnplate

Ta vekk sybordet rundt friarmen og bernette viser seg som en friarm symaskin, noe som gjør sying i arm-utringning og bukseben enkelt. Symaskinen står vibrasjonsfritt og stødig på bordet takket være hel bunnplate i metall.

## Bruksmåte og syføtter

Trekk ut skuffen så ser du en bruksmåte-oversikt og under denne de ulike føtter til maskinen.

## Et nytt og videreutviklet griper- og legg inn spolehus

Legg spolen ned i det allerede monterte spolehuset og følg pilene for rask og riktig træing av undertråden. Skyv inn dekslet og fortsett syingen.

Nyhet!

